

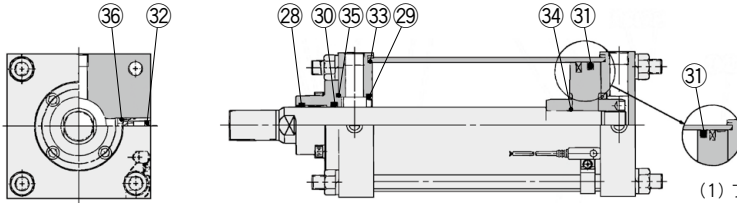
CDS1 Series

φ125, φ140, φ160
φ180, φ200

交換要領は
P.384

構造図

給油タイプ1・2



(1) フット形・ロッド側フランジ形

φ125, φ140の場合

1001~1400st

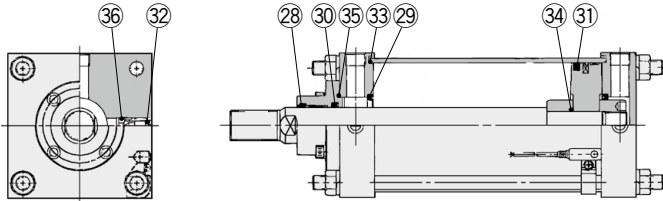
φ160の場合

1201~1400st

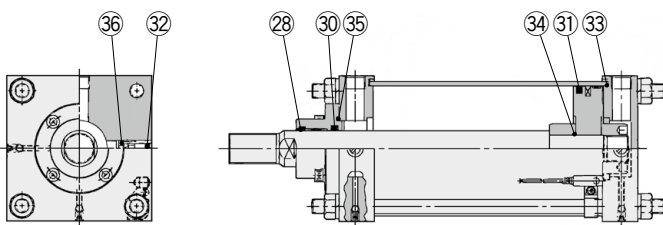
(2) φ180, φ200の場合

(1)、(2)の場合無給油用ピストンを使用します。

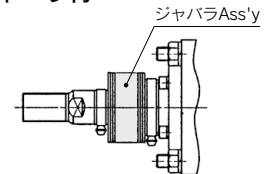
無給油タイプ



エアハイドロタイプ／φ125, φ140, φ160のみ



ジャバラ付



※ジャバラAss'yでの交換が可能です。
交換部品番の詳細につきましては
P.250をご参照ください。

※番号はホームページWEBカタログ CS1シリーズの構造図と同じになっています。

パッキンセットリスト

番号	名称	材質	備考
給油タイプ1・2／無給油タイプ／エアハイドロタイプ			
28	ワイパリング	NBR	29, 34, 36は交換不可部品 ですので、パッキンセットに は含まれません。
29	クッションパッキン		
30	ロッドパッキン		
31	ピストンパッキン		
32	バルブパッキン		
33	チューブガスケット		
34	ピストンガスケット		
35	押え板ガスケット		
36	ガイドガスケット		

交換部品／パッキンセット

チューブ内径(mm)	手配番号	内容
給油タイプ1		
125	CS1-125A-PS	構成部品番号 28, 30, 31, 32, 33, 35 のセット
140	CS1-140A-PS	
160	CS1-160A-PS	
180	CDS1-180A-PS	
200	CDS1-200A-PS	
無給油タイプ		
125	CS1N125A-PS	構成部品番号 28, 30, 31, 32, 33, 35 のセット
140	CS1N140A-PS	
160	CS1N160A-PS	
180	CS1N180A-PS	
200	CS1N200A-PS	
給油タイプ2^{注)}		
125	CDS1L125A-PS	構成部品番号 28, 30, 31, 32, 33, 35 のセット
140	CDS1L140A-PS	
160	CDS1L160A-PS	

※パッキンセットにはグリースパック(φ125~φ160は40g、φ180、φ200は50g)が付属されます。

グリースパックのみ必要な場合は下記品番にて手配してください。

グリース品番:GR-S-010(10g), GR-S-020(20g)

注) フット形・ロッド側フランジ形でφ125・φ140の場合1001~1400ストローク、φ160の場合1201~1400ストロークに適用します。

エアハイドロタイプ

チューブ内径(mm)	手配番号	内容
125	CS1H125A-PS	構成部品番号 28, 30, 31, 32, 33, 35 のセット
140	CS1H140A-PS	
160	CS1H160A-PS	