

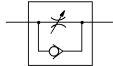
標準タイプスピードコントローラ 大容量インラインタイプ AS Series

RoHS

等質の速度制御が可能
低流量域での速度制御が容易
ニードル弁抜け止め機構



JIS記号



△注意

ご使用前に必ずお読みください。
安全上のご注意につきましてはP.11、
駆動制御機器／共通注意事項につま
してはP.19～22をご確認ください。

型式

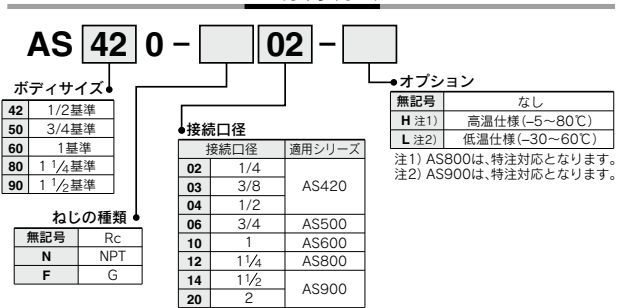
型式	接続口径	自由流れ			制御流れ			質量 kg
		流量 L/min (ANR)	音速コンダクタンス dm ³ /(s·bar)	臨界圧力比	流量 L/min (ANR)	音速コンダクタンス dm ³ /(s·bar)	臨界圧力比	
AS420-02	1/4	2,500	6.9	0.25	3,600	10	0.45	0.34
AS420-03	3/8	5,000	13.9		4,800	13.3		0.33
AS420-04	1/2	6,600	18.3		6,700	18.6		0.32
AS500-06	3/4	10,100	28.1		8,100	22.5		0.36
AS600-10	1	15,100	42		16,900	47		0.7
AS800-12	1 1/4	35,400	98		38,500	107		1.4
AS900-14	1 1/2	52,000	144	47,500	132	3.3		
AS900-20	2	57,800	161	60,800	169	3.3		

注) 流量は、圧力0.5MPa、温度20℃の値です。

仕様

使用流体	空気
保証耐圧力	1.5MPa
最高使用圧力	1MPa
最低使用圧力	0.05MPa
周囲温度および使用流体温度	-5~60℃(凍結なきこと)

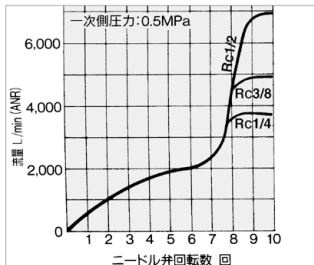
型式表示方法



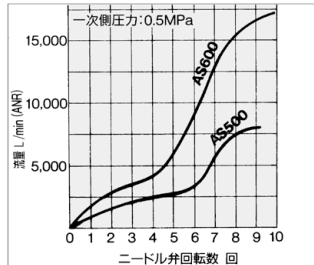
ニードル弁／流量特性

注) 流量特性は代表値となります。

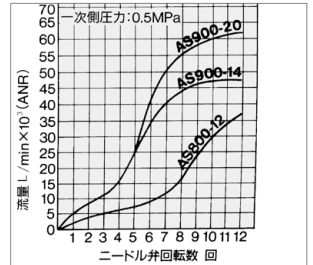
AS420



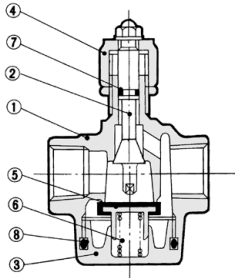
AS500-600



AS800-900



AS420・500・600 / 構造図



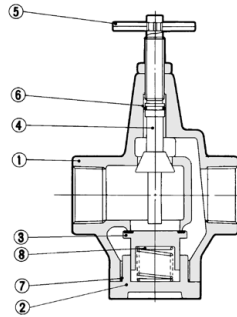
構成部品

番号	名称	材質
1	ボディ	アルミニウム合金
2	ニードル	黄銅
3	下部カバー	アルミニウム合金
4	ハンドル	亜鉛合金

交換部品

番号	名称	材質	部品番号	
			AS420-500	AS600
5	チェックバルブ	NBR・黄銅	14254	14273
6	スプリング	ステンレス	14255	14275
7	Oリング	NBR	KA00476	KA00476
8	Oリング	NBR	KA00472	KA00474

AS800・900 / 構造図



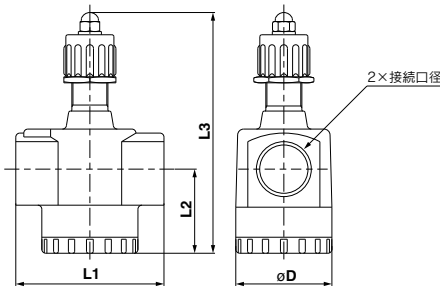
構成部品

番号	名称	材質
1	ボディ	アルミニウム合金
2	弁ガイド	アルミニウム合金
3	チェック弁	NBR・黄銅
4	ニードル	黄銅
5	ハンドル	炭素鋼

交換部品

番号	名称	材質	部品番号	
			AS800	AS900
6	Oリング	NBR	KA00069	KA00072
7	Oリング	NBR	KA00460	KA00462
8	スプリング	ステンレス	14115	14124

AS420・500・600 / 外形寸法図

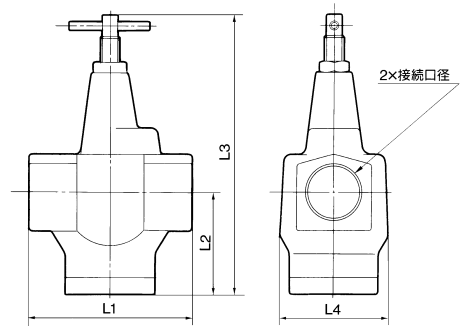


寸法表

型式	接続口径	L1	L2	L3注1)		D
				MAX.	MIN.	
AS420	1/4・3/8・1/2	67.5	38	122	112	50
AS500	3/4	74	42	115	105	50
AS600	1	90	55	158	148	62

注1) L3は参考寸法です。

AS800・900 / 外形寸法図



寸法表

型式	接続口径	L1	L2	L3注1)		L4
				MAX.	MIN.	
AS800	1 1/4	120	74	204	192	80
AS900	1 1/2・2	150	93	262	250	94

注1) L3は参考寸法です。

AS-F
JAS
AS-FS
AS-P
Uni
AS
ASD
AS
AS-FM
AS-FG
ASG
AS-W2
ASB
AS
F口S
AS-FP
AS-FE
ASP
JASV
ASV
AS-D
ASB-D
AS-T
ASR
ASQ
ASN2
AS-
DPX
AQ
KE
AS
X785
AK
VCHC