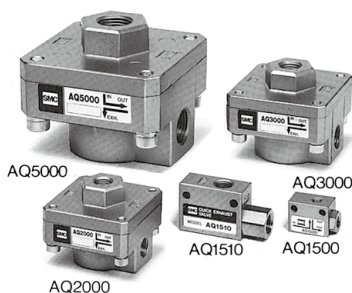


# クイックエキゾーストバルブ

## AQ Series



すぐれた排気特性  
大きなバルブ容量  
小形・軽量  
豊富な機種



### 型式

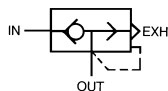
型式	接続口径	音速コンダクタンス dm <sup>3</sup> /(s·bar)		臨界圧力比		質量(g)
		IN→OUT	OUT→EXH	IN→OUT	OUT→EXH	
AQ1500-M5	M5×0.8	0.4	0.56	0.35	0.3	25
AQ1510-01	1/8	0.8	1.16			45
AQ2000-01	1/8	5	5	0.45	0.35	110
AQ2000-02	1/4	7	8			105
AQ3000-02	1/4	8	8.4			215
AQ3000-03	3/8	12	14			205
AQ5000-04	1/2	21	23			690
AQ5000-06	3/4	27	36			650

### 仕様

使用流体	空気	
保証耐圧力	1.5MPa	
最高使用圧力	AQ15□0	0.7MPa
	AQ2000~5000	1MPa
最低使用圧力	AQ15□0	0.1MPa
	AQ2000~5000	0.05MPa
周囲温度および使用流体温度	-5~60℃ (凍結なきこと)	

### 型式表示方法

JIS記号



AQ 2 0 0 0 - 02 -

標準サイズ

1	1/8
2	1/4
3	3/8
5	3/4

構造

記号	構造	適用型式
0	ダイヤフラム式	AQ2~AQ5
5	リップ式	AQ1のみ

基準

0	M5×0.8
1	1/8

注) AQ15□0のみ

ねじの種類

無記号	メートルねじ(M5)
Rc	Rc
N	NPT
F	G

オプション

無記号	標準 (-5~60℃)
H	高温仕様 (-5~80℃)
L	低温仕様 (-30~60℃)

注) AQ1500, AQ1510は対応できません。

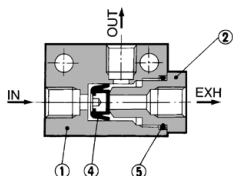
接続口径

接続口径	適用シリーズ
M5	M5×0.8 AQ1500
01	1/8 AQ1510, 2000
02	1/4 AQ2000, 3000
03	3/8 AQ3000
04	1/2 AQ5000
06	3/4 AQ5000

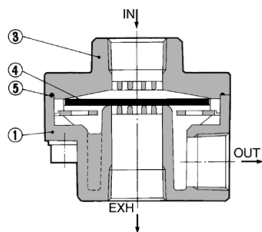
AS-F  
JAS  
AS-FS  
AS-P  
Uni AS  
ASD  
AS  
AS-FM  
AS-FG  
ASG  
AS-W2  
ASB  
AS F□S  
AS-FP  
AS-FE  
ASP  
JASV  
ASV  
AS-D  
ASB-D  
AS-T  
ASR ASQ  
ASN2  
AS-DPX  
AQ  
KE  
AS X785  
AK  
VCHC

## 構造図

AQ1500・1510



AQ2000・3000・5000



## ⚠ 製品個別注意事項

ご使用前に必ずお読みください。  
安全上のご注意につきましてはP.11、駆  
動制御機器/共通注意事項につきましては  
P.19～22をご確認ください。

### 設計上のご注意/選定

## ⚠ 注意

- ① 以下の様な場合、排気不良や発振による騒音が生じる恐れがあります。
  - (a) IN側に残圧、背圧がある場合。
  - (b) IN側とOUT側との差圧が、最低使用圧力より小さい場合。
  - (c) AQのIN側配管や電磁弁の有効断面がAQよりも小さい場合。
- ② IN側に常時加圧する用途の場合、排気不良となる恐れがあります。  
IN側が大気開放(無加圧)の状態と比べ、バルブを動作させる差圧が大きくなり、排気不良の原因となります。

## 構成部品

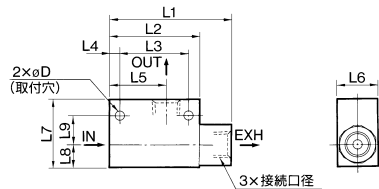
番号	名称	材質/型式		
		AQ1500	AQ1510	AQ2000、3000、5000
1	ボディ	亜鉛ダイカスト	亜鉛ダイカスト	アルミダイカスト
2	ガイド	黄銅	黄銅	—
3	カバー	—	—	アルミダイカスト

## 交換部品

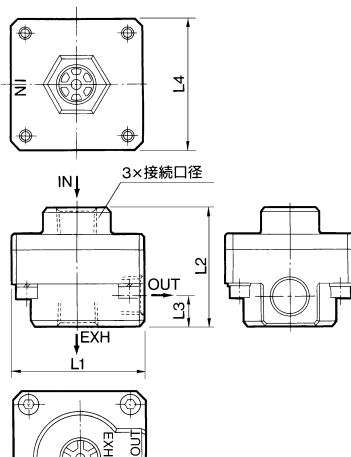
番号	名称	材質	部品品番				
			AQ1500	AQ1510	AQ2000	AQ3000	AQ5000
4	バルブ	NBR	30083	30093	30073	30053	30063
5	Oリング	NBR	KA00327 9×7×1	KA00476 JISB2401P-7	CA40-1601	CA50-1602	30066

## 外形寸法図

AQ1500・1510



AQ2000・3000・5000



型式	接続口径	L1	L2	L3	L4	L5	L6	L7	L8	L9	D
AQ1500	M5×0.8	23	20	14	3	12.5	12	15	5.5	6.5	3.1
AQ1510	1/8	45	33	25	4	21	15	25	8	11	4.3

型式	接続口径	L1	L2	L3	L4
AQ2000	1/8・1/4	45	40	10	45
AQ3000	1/4・3/8	56	50	12.5	56
AQ5000	1/2・3/4	85	75	18	85

# ワンタッチ管継手内蔵 クイックエキゾーストバルブ

RoHS

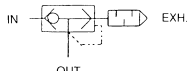
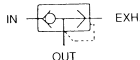
# AQ240F・340F Series



エキゾーストポート  
継手付

サイレンサ付

表示記号



エキゾーストポート継手付

サイレンサ付

## 型式表示方法

**AQ 2 4 0 F - 06 - 06**

クイック  
エキゾースト  
バルブ

ボディサイズ  
2 M5基準  
3 1/8基準

インラインタイプ

EXHポート

00	サイレンサ内蔵
04	適用チューブ外径φ4
06	適用チューブ外径φ6
07	適用チューブ外径φ1/4"

IN,OUTポート

適用チューブ外径	
04	φ4
06	φ6
07	φ1/4"

ワンタッチ管継手内蔵

注) 黄銅部品はすべて無電解ニッケルめっき付きです。

## △ 製品個別注意事項

ご使用前に必ずお読みください。  
安全上のご注意につきましてはP.11、駆動制御機器/共通  
注意事項につきましてはP.19~22をご確認ください。

## 設計上のご注意/選定

### △ 注意

- 以下の様な場合、排気不良や発振による騒音が生じる恐れがあります。
  - IN側に残圧、背圧がある場合。
  - IN側とOUT側との差圧が、最低使用圧力より小さい場合。
  - AQのIN側配管や電磁弁の有効断面がAQよりも小さい場合。
- IN側に常時加圧する用途の場合、排気不良となる恐れがあります。

IN側が大気開放(無加圧)の状態と比べ、バルブを動作させる差圧が大きくなり、排気不良の原因となります。

## 省スペース

IN-OUTの接続配管が直線方向。

- ワンタッチ管継手内蔵。
- サイレンサ内蔵。
- 軽量(樹脂ボディ)

## 仕様

使用流体	空気
保証耐圧力	1.5MPa
最高使用圧力	1MPa
最低使用圧力	0.1MPa
周囲温度および使用流体温度	-5~60℃(凍結なきこと)

注1) 適用チューブ材質 ナイロン、ソフトナイロン、ポリウレタン

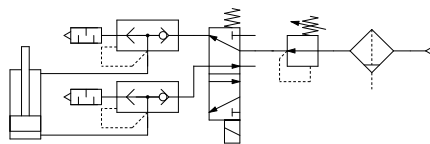
注1) ソフトナイロン・ポリウレタンは最高使用圧力にご注意ください。(詳細はP.678,682をご参照ください。)

## 型式

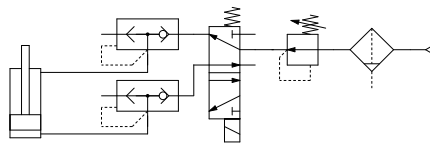
型式	適用チューブ外径			音速コンダクタンス dm <sup>3</sup> /(s·bar)		臨界圧力比	
	4	6	1/4"	IN→OUT	OUT→EXH	IN→OUT	OUT→EXH
AQ240F-04-□	●			0.34	0.5	0.15	0.15
AQ240F-06-□		●		0.48	0.54		
AQ340F-06-□			●	0.8	0.8		
AQ240F-07-□			●	0.48	0.54		
AQ340F-07-□			●	0.8	0.8		

## 回路図

### サイレンサ付



### エキゾーストポート継手付



AS-F

JAS

AS-FS

AS-P

Uni  
AS

ASD

AS

AS-FM

AS-FG

ASG

AS-W2

ASB

AS  
F□S

AS-FP

AS-FE

ASP

JASV

ASV

AS-D

ASB-D

AS-T

ASR  
ASQ

ASN2

AS-  
DPX

AQ

KE

AS  
X785

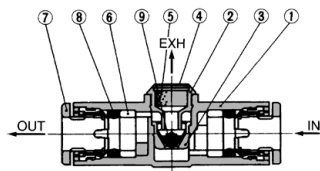
AK

VCHC

# AQ240F-340F Series

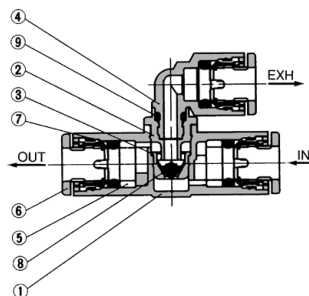
## 構造図

サイレンサ付



番号	部品名	材質	備考
1	ボディ A	PBT	
2	シートリング	黄銅	無電解ニッケルめっき
3	バルブシート	黄銅	無電解ニッケルめっき
4	消音カバー	SUS304	
5	消音材	PVAスポンジ	
6	スペーサ	POM	
7	カセット	—	
8	パッキン	NBR	
9	バルブ	HNBR	

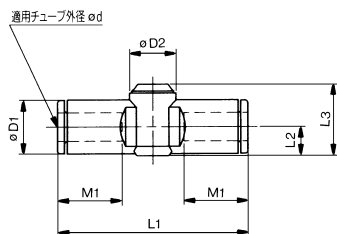
エキゾーストポート継手付



番号	部品名	材質	備考
1	ボディ A	PBT	
2	シートリング	黄銅	無電解ニッケルめっき
3	バルブシート	黄銅	無電解ニッケルめっき
4	エルボユニオンボディ	PBT	
5	スペーサ	POM	
6	カセット	—	
7	パッキン	NBR	
8	バルブ	HNBR	
9	Oリング	NBR	

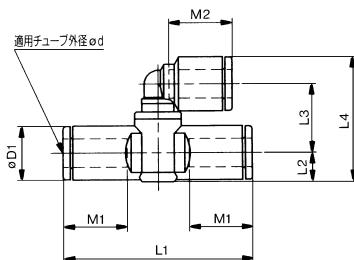
## 外形寸法図

サイレンサ付



型式	適用チューブ外径	D1	D2	L1	L2	L3	M1	質量g
AQ240F-04-00	4	9.3	10.0	39.2	5.2	14.3	12.9	5
AQ240F-06-00	6	11.6	10.0	40.7	6.2	15.4	13.7	6
AQ340F-06-00	6	11.6	11.8	44.8	6.3	19.5	13.7	11
AQ240F-07-00	1/4"	12	10.0	40.7	6.2	15.4	13.7	6
AQ340F-07-00	1/4"	13.2	11.8	52.2	7.1	20.3	16.8	11

エキゾーストポート継手付



型式	適用チューブ外径	D1	L1	L2	L3	L4	M1	M2	質量g
AQ240F-04-04	4	9.3	39.2	5.2	13.7	23.5	12.9	12.9	6
AQ240F-06-06	6	11.6	40.7	6.2	14.7	26.7	13.7	13.7	8
AQ340F-06-06	6	11.6	44.8	6.3	19.6	31.7	13.7	13.7	13
AQ240F-07-07	1/4"	12	40.7	6.2	15.1	27.3	13.7	13.7	8
AQ340F-07-07	1/4"	13.2	52.2	7.1	20.0	33.1	16.8	13.7	13