

# 耐摩耗チューブ

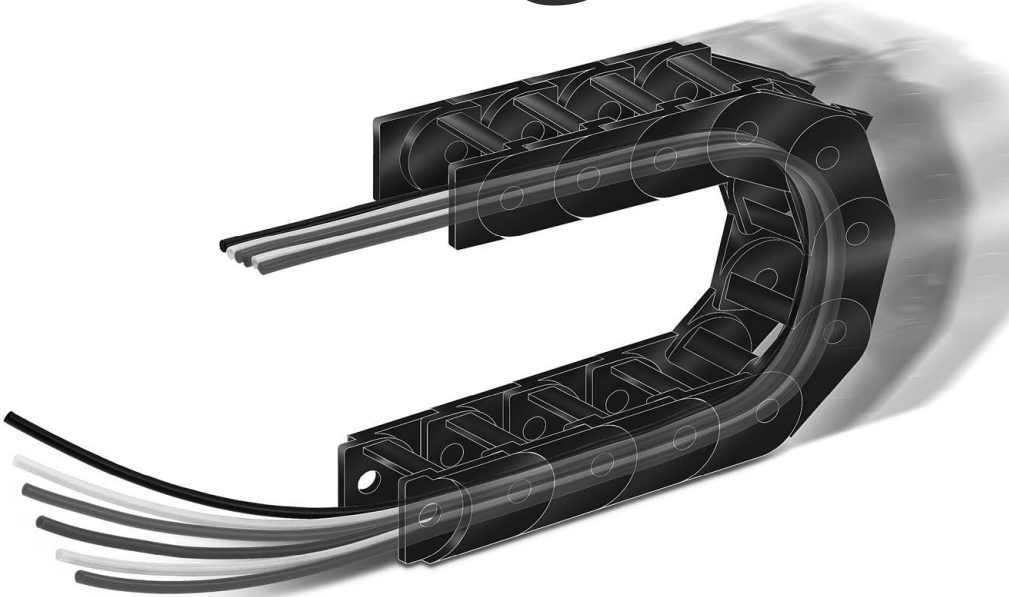
## TUZ/TIUZB Series

RoHS

摩耗量：約 **1/3**  
(当社ポリウレタンチューブTUシリーズ比較)

名称	最大摩耗量(mm) 1000万回作動後
耐摩耗チューブ TUZ/TIUZBシリーズ	0.16
ポリウレタンチューブ TUシリーズ	0.46

注) 当社条件による比較



### 6カラーバリエーション



### ミリ：8サイズバリエーション



外径：ø2 ø3.2 ø4 ø6 ø8 ø10 ø12 ø16

### インチ：3サイズバリエーション



外径：ø1/4 (ø6.35) ø3/8 ø1/2 (ø12.7)

- KQ2
- KQB2
- KS  
KX
- KM
- KF
- M
- H/DL  
L/LL
- KC
- KK
- KK130
- DM
- KDM
- KB
- KR
- KA
- KQG2
- KQ2-G
- KG
- KFG2
- MS
- KF□  
KQ□
- KQ  
X1744
- KKA
- KP
- LQ
- MQR
- T
- IDK



# 耐摩耗チューブ TUZ/TIUZB Series

RoHS



## シリーズ表

呼称	チューブサイズ										
	ミリサイズ(TUZシリーズ)								インチサイズ(TIUZBシリーズ)		
	TUZ0212	TUZ3220	TUZ0425	TUZ0604	TUZ0805	TUZ1065	TUZ1208	TUZ1610	TIUZB07	TIUZB11	TIUZB13
外径 mm	2	3.2	4	6	8	10	12	16	6.35	9.53	12.7
内径 mm	1.2	2	2.5	4	5	6.5	8	10	4.23	6.35	8.46

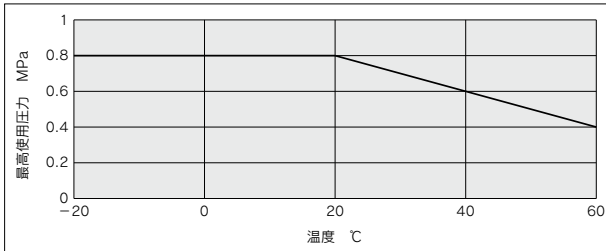
色	TUZ0212	TUZ3220	TUZ0425	TUZ0604	TUZ0805	TUZ1065	TUZ1208	TUZ1610	TIUZB07	TIUZB11	TIUZB13
黒(B)	□	●	●	●	●	●	●	□	●	●	●
乳白(W)		●	●	●	●	●	●		●	●	●
赤(R)		●	●	●	●	●	●		●	●	●
青(BU)		●	●	●	●	●	●		●	●	●
黄(Y)		●	●	●	●	●	●		●	●	●
緑(G)		●	●	●	●	●	●		●	●	●

## 仕様

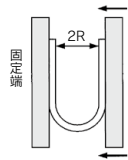
使用流体 <sup>注1) 注2)</sup>	空気、水										
適用管継手	ワンタッチ管継手KQ2シリーズ インサート管継手KFシリーズ SUS316インサート管継手KFG2シリーズ ミニチュア管継手M、MSシリーズ(ホースニップルタイプ)										
最高使用圧力 MPa	20℃	0.8									
	40℃	0.6									
	60℃	0.4									
使用真空圧力 kPa <sup>注3)</sup>	-101.3										
最小曲げ半径 mm <sup>注4)</sup>	4	10	10	15	20	27	35	45	23	27	35
使用温度	-20~60℃、水の場合0~40℃(凍結なきこと)										
材質	特殊ポリウレタン										

- 注1) 一般工業用水に使用可能です。それ以外でご使用される場合は、当社にご確認ください。  
 また、サージ圧は最高使用圧力以下に抑えてご使用ください。サージ圧が最高使用圧力を超えると継手の破損やチューブの破裂の原因となります。  
 注2) 断熱タンクによる異常な温度上昇がある場合はチューブの破裂の原因となります。  
 注3) 使用真空圧力は適用管継手により異なりますので、管継手の仕様をご確認ください。  
 注4) 最小曲げ半径は温度20℃の条件において右下図の方法で測定した折れ曲がる時の値を示します。  
 最小曲げ半径値は静止配管を前提としております。稼働中で使用される場合は、余裕を持たせて配管してください。  
 可換(かどう)保護管内で使用する場合は、可換(かどう)保護管メーカーの推奨する曲げ半径を必ずご確認ください。

## 最高使用圧力



## 最小曲げ半径測定方法



温度20℃の条件下にてチューブをU字形に曲げ一端は固定し他端を徐々に近づけ、チューブに折れ、つづれ等が発生した時の2Rを測定する。

## 型式表示方法

**TUZ0425 BU - 20**

チューブ呼称表示

色表示

1巻長さ

記号	色
B	黒
W	乳白
R	赤
BU	青
Y	黄
G	緑

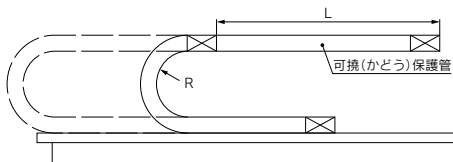
記号	長さ
20	20mタバ巻
100	100mタバ巻

注) 材料の関係上、透明ではなく、不透明となります。

参考資料:可撓(かどう)保護管による摩耗

試験条件

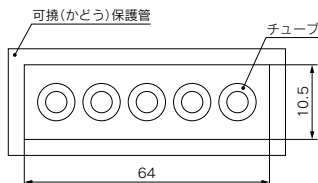
試験チューブ	TUZ0604, TU0604
試料本数	各5本
作動速度	1500mm/s
作動頻度	90c.p.m
作動ストローク L	500mm
曲げ半径 R	28mm
使用可撓(かどう)保護管材質	特殊エンブラ
結束バンド	未使用



試験結果

チューブ呼称	1000万回作動後最大摩耗量 mm
<b>TUZ0604</b>	0.16
<b>TU0604</b>	0.46

本試験は加速試験のため、チューブの曲率半径を可撓(かどう)保護管メーカーの許容範囲外で行っています。  
 実際にご使用になる場合は、可撓(かどう)保護管メーカーのカatalog仕様等をご確認ください。  
 表中の値は代表値であり、保証値ではありません。



可撓(かどう)保護管内のチューブ寸法

オーダーメイド仕様

多心・同色仕様 **TFU-X73**  
**TUZ**シリーズのプラットタイプ

心数: 2~12心。  
 同色仕様となります。

多心・多色仕様 **TUZ-X169~X172, -X204**

心数: 2~6心。  
 多色仕様となります。  
 詳細はP.696をご覧ください。

識別用ラインは入りません。

詳しい仕様・寸法および納期につきましては当社にご確認ください。

型式表示方法

**TFU0425 BU - 2 - 20 - X73**

色表示

記号	色
B	黒
W	乳白
R	赤
BU	青
Y	黄
G	緑

注) 材料の関係上、透明ではなく、不透明となります。

●特殊ポリウレタン  
 (多心・同色仕様)

●1巻長さ(タバ巻)

無記号	10m
n	n m <sup>注)</sup>

注) 10m以外の長さも対応可能です。  
 必要長さ(1,2,3,4,5,20)を記入してください。

例) **TFU0425BU-2-20-X73**

●心数表示  
 2~12

●20m

●チューブ呼称表示

呼称	外径×内径 mm
<b>TFU0425</b>	4×2.5
<b>TFU0604</b>	6×4
<b>TFU0805</b>	8×5
<b>TFU1065</b>	10×6.5
<b>TFU1208</b>	12×8

KQ2

KQB2

KS

KX

KM

KF

M

H/DL

L/LL

KC

KK

KK130

DM

KDM

KB

KR

KA

KQG2

KQ2-G

KG

KFG2

MS

KF□

KQ□

KQ

X1744

KKA

KP

LQ

MQR

T

IDK