

10-AS series

スピードコントローラ
シリンダ直結形金属エルボタイプ
10-AS1200, 2200, 3200, 4200

RoHS

型式表示方法



クリーンシリーズ

ボディサイズ
1 — M3・M5基準
2 — 1/8・1/4基準
3 — 3/8基準
4 — 1/2基準

エルボ

10 - AS 2 2 0 0 - 02 - S (N) -

制御方式
0 — メータアウト
1 — メータイン

管接続口径
M3 — M3×0.5
M5 — M5×0.8
01 — R1/8
02 — R1/4
03 — R3/8
04 — R1/2

オプション
S — シール付き

ロックナットオプション
無記号 — ロックナット六角
J — ロックナット丸形

ニッケルめっき付
管接続口径R1/2の時のみ*Nを追記してください。
M3, M5, R1/8, R1/4, R3/8のとき、*Nは不要です。

仕様

型式	10-AS1200-M3	10-AS12□0-M5	10-AS22□0-01	10-AS22□0-02	10-AS32□0-03	10-AS42□0-04	
管接続口径	M3×0.5	M5×0.8	R1/8, Rc1/8	R1/4, Rc1/4	R3/8, Rc3/8	R1/2, Rc1/2	
保証耐圧力	1.05MPa		1.5MPa				
最高使用圧力	0.7MPa		1MPa				
最低使用圧力	0.1MPa		0.1MPa				
周囲温度および使用流体温度	-5~60°C (凍結なきこと)						
オプション	ロックナット丸形		シール付き、ロックナット丸形、ニッケルめっきタイプ				
質量 g	3	10	29	64	106	181	
使用グリース	フッ素系グリース						
清浄度クラス (ISOクラス)	クラス3						
制御流れ	流量 L/min (ANR)	20	105	230	460	920	1700
自由流れ	音速コンダクタンス dm ³ /(s·bar)	0.06	0.32	0.7	1.4	2.8	5.2
臨界	制御流れ	0.2	0.2	0.25	0.3	0.25	0.25
圧力比	自由流れ	0.4	0.4	0.2	0.3	0.2	0.3

注1) 流量は圧力0.5MPa、温度20°Cの値です。

注2) AS1200-M3には、メータインタイプはありません。

注3) メータアウト形/メータイン形の外觀識別。

ロックナットで識別します。ロックナット六角のメータアウト形は亜鉛クロメート、メータイン形は黒色亜鉛クロメートとなっています。

ロックナット丸形のメータアウト形は無電解ニッケルめっき、メータイン形は黒色亜鉛クロメートとなっています。

方向制御機器

エアシリンダ

ロータリ
アクチュエータ

エアチャック

圧縮空気
清浄化機器

モジュラF.R.

圧力制御機器

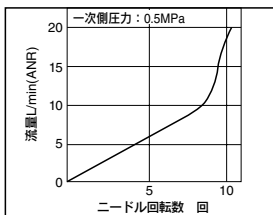
管継手 & チューブ

駆動制御機器

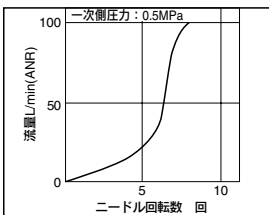
圧力センサー

ニードル弁/流量特性

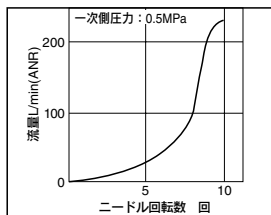
10-AS1200-M3



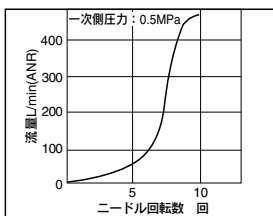
10-AS12□0-M5



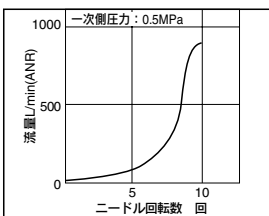
10-AS22□0-01



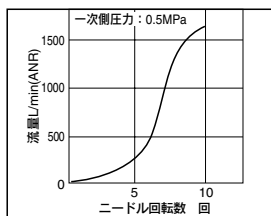
10-AS22□0-02



10-AS32□0



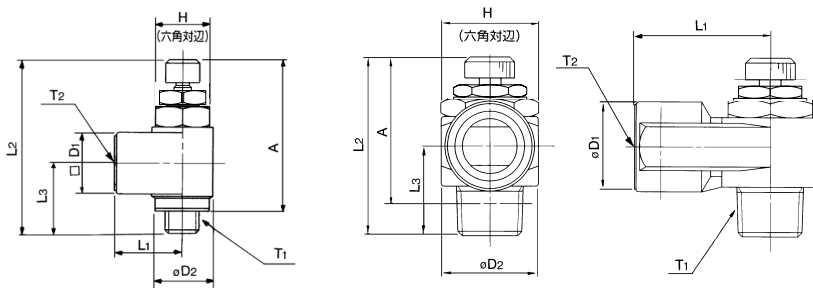
10-AS42□0



外形寸法図

10-AS1200-M3
10-AS12□0-M5

10-AS22□0・32□0・42□0



寸法表

型式	T1	T2	H	L1	L2		L3	D1	D2	A	
					MAX.	MIN.				MAX.	MIN.
10-AS1200-M3	M3×0.5	M3×0.5	4.5	6.6	23.5	21.5	8	5	5	20.5	18.5
10-AS12□0-M5	M5×0.8	M5×0.8	8	10	28.3	25.5	10.3	9	9	25	22.2
10-AS22□0-01	R1/8	Rc1/8	12	18	36.4	31.4	14.1	14.3	14.6	32.4	27.4
10-AS22□0-02	R1/4	Rc1/4	17	27.2	40.8	35.8	18	18	19.5	34.8	29.8
10-AS32□0-03	R3/8	Rc3/8	19	30	46.9	41.9	20.8	22.5	24.3	40.6	35.6
10-AS42□0-04	R1/2	Rc1/2	24	38.5	55.6	50.6	26.7	27.5	28.5	47.4	42.4