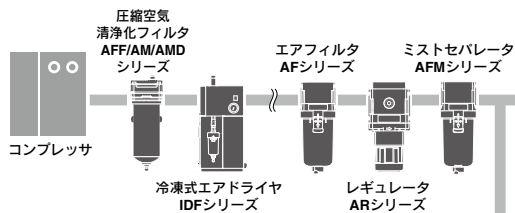


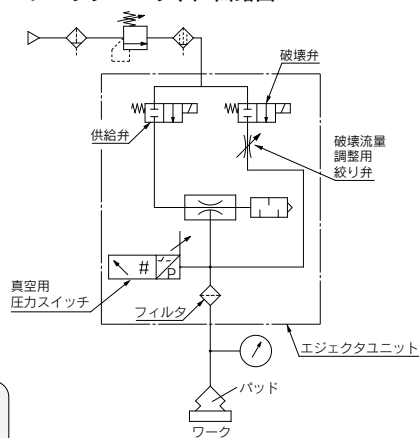
# エジェクタによる吸着搬送システム

## エジェクタユニットによるシステム

エジェクタによる吸着搬送システムに必要な機器(エジェクタ供給弁、破壊弁、絞り弁、真空用圧力スイッチ、フィルタ)を一体化し、組付作業の合理化、コンパクト化を実現します。



### エジェクタユニット/回路図



エジェクタユニット  
ZK2□A・ZB・ZR・  
ZQ□A・ZL



ZK2□A,ZB,ZR,ZQ□A,ZL  
であれば右記単体組合せを  
ユニット化できます。

フロースイッチ  
PF2Mシリーズ

真空用フィルタ  
ZFシリーズ  
AMJシリーズ  
AFJシリーズ

吸込んだ空気中の  
ダストを除去

真空用圧力計  
GZシリーズ  
ZSEシリーズ  
PSEシリーズ

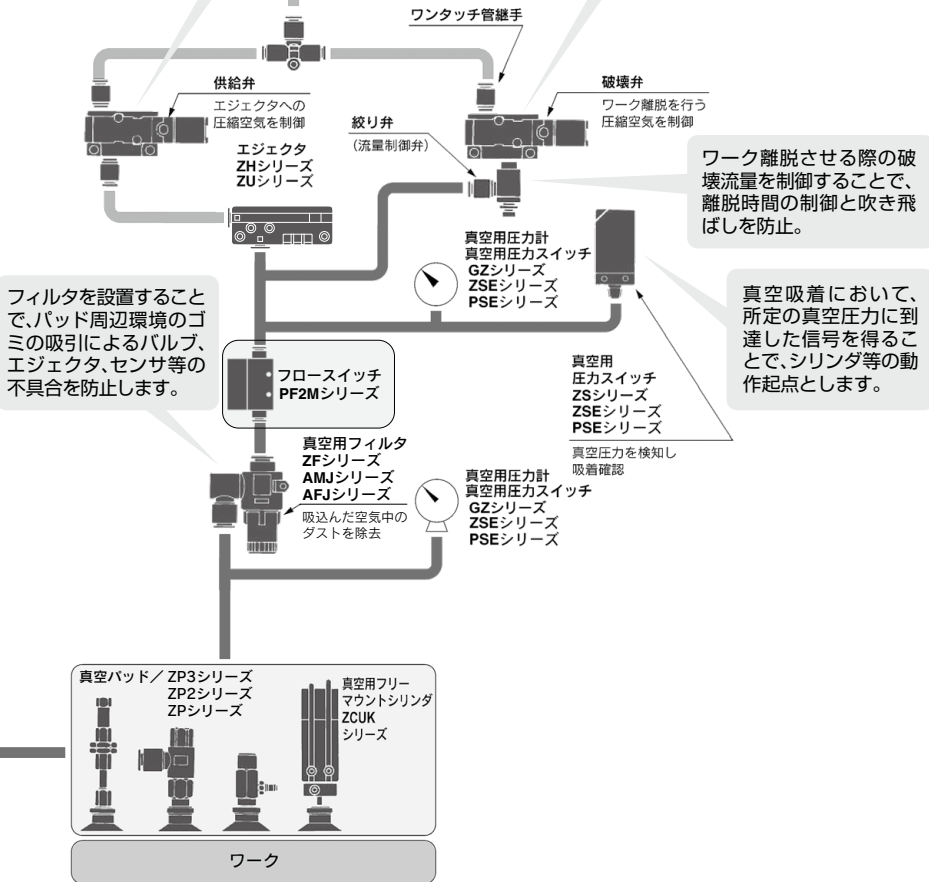
## エジェクタによる吸着搬送システム

## 単体機器によるシステム

エジェクタ等の機器を単体で構成する事により、回路構成や取付場所が自由に選べるフレキシビリティのあるシステム構成が可能です。

エジェクタへの供給エアをON, OFFし真空発生を制御します。

真空吸着後のワーク離脱をすばやくするために、真空破壊エアをON, OFF制御します。



# 真空ポンプによる吸着搬送システム

真空圧力を制御するのに必要な機器(真空切換弁、破壊弁、絞り弁、真空用圧カスイッチ、フィルタ)を一体化し、組付作業の合理化、コンパクト化を実現します。

