

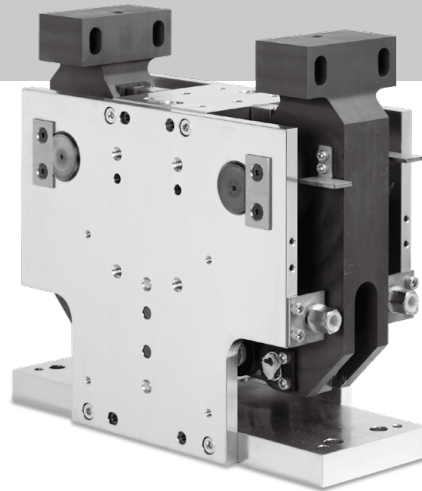
フレームクランプシリンダ WRF100

高出力

最大クランプ力20,000N以上

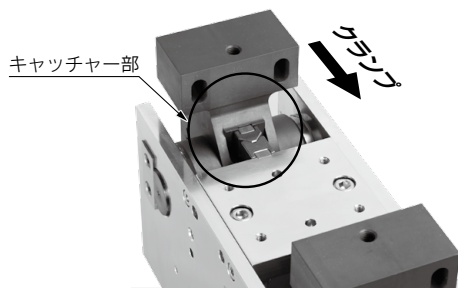
(使用圧力: 0.5MPa時)

高いクランプ力により幅広い用途に対応可能



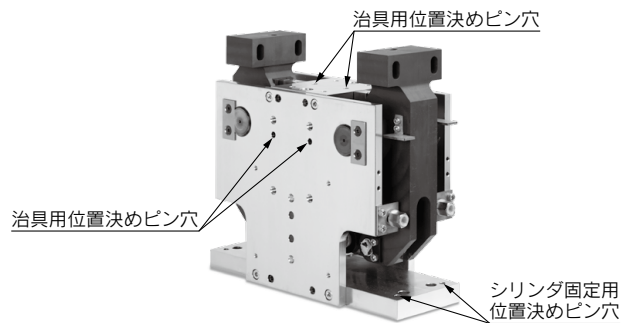
安定した繰返し精度

キャッチャーの標準装備により、クランプ時アームの停止位置が高い精度にて再現されます。



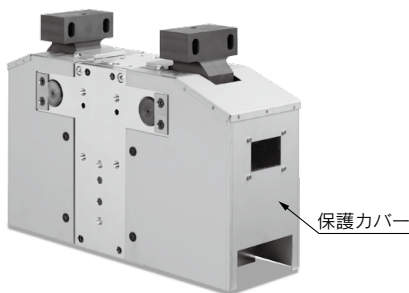
位置決めピンによる脱着時の位置を再現

シリンダ、ワーク再組付時の位置再現性を可能にしました。



スパッタ保護カバーを選択可能(オプション)

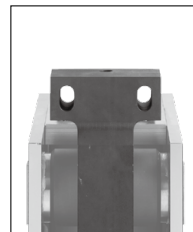
シリンダを設備設置後でも分割式のため容易に組付可能です。



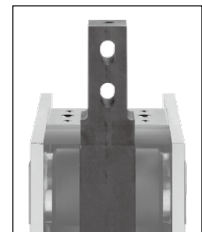
「T型アーム」「S型アーム」を標準化

仕様・用途に合った形状が選択可能です。

- T型アーム幅: 200, 240, 270mm
- S型アーム幅: 200, 240mm



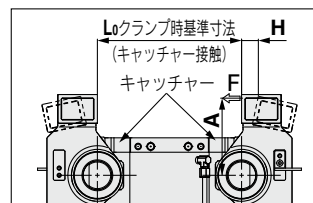
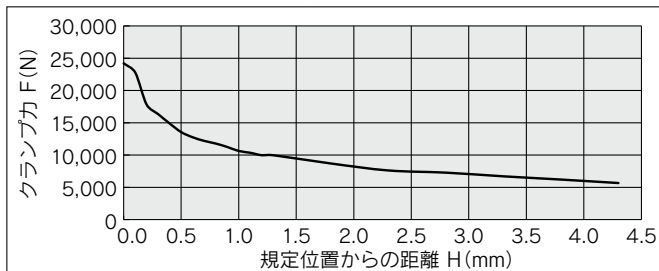
T型アーム



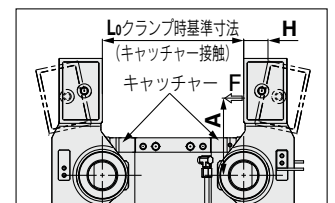
S型アーム

クランプ力特性

〈規定位置からの距離とクランプ力の関係〉
相互キャッチャーが接触する規定位置からの距離Hとクランプ力Fとの関係は下記グラフをご参照ください。
クランプ力(0.5MPa供給時)



T型アーム



S型アーム

規定クランプ力Fの発生位置 (mm)

アームタイプ	A
T200, T240, T270	107
S200, S240	

フレームクランプシリンダ WRF100

アーク溶接用
耐スパッタシリンダ

特殊シリンダ

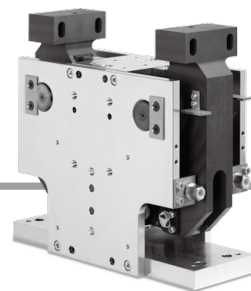
ガス/エア切替弁

検出スイッチ

チューブ

管継手

駆動制御機器



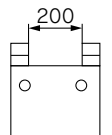
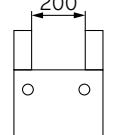
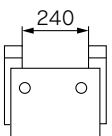
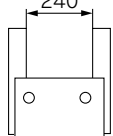
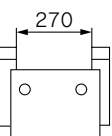
型式表示方法

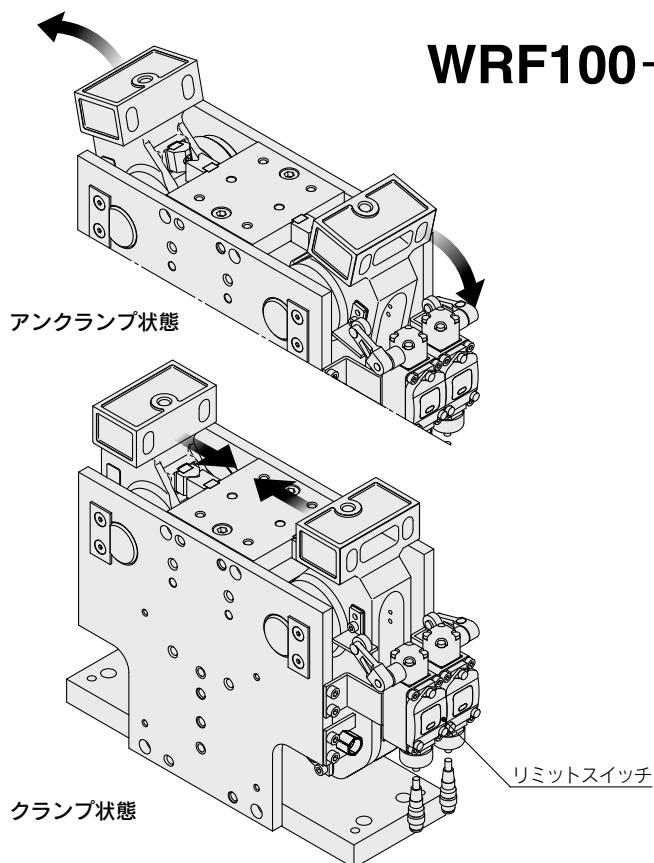
WRF100-**T200** **C**

●保護カバー

無記号	カバーなし
C	カバー付

●クランプアーム

記号	T型アーム	記号	S型アーム
T200		S200	
T240		S240	
T270		—	—



注) リミットスイッチは製品に含みません。(お客様にてご用意願います。)

適用可能なリミットスイッチは右記品番となります。

なお、リミットスイッチ取付時はリミットスイッチ取付金具(WRF-BK)を別途手配願います。詳細はP.110をご参照ください。

〈適用リミットスイッチ品番〉

オムロン(株)製：WLG2-LDAS-DGJS03T
アズビル(株)製：1LS74-JWC-P025

仕様

チューブ内径	100mm
ストローク	48mm
作動流体	空気
保証耐圧力	0.8MPa
最高使用圧力	0.5MPa
最低使用圧力	0.2MPa
周囲温度および使用流体温度	-10℃～60℃(ただし、凍結なきこと)
クッション	クランプ側：なし アンクランプ側：ラバークッション
給油	無給油
作動時間	1.0s以上(クランプ、アンクランプとも)
アーム開度	24°(片側12°)
クランプ力	20,000N以上(0.5MPa時)注)
製品質量	47kg(WRF100-T200の場合)
	47kg(WRF100-S200の場合)

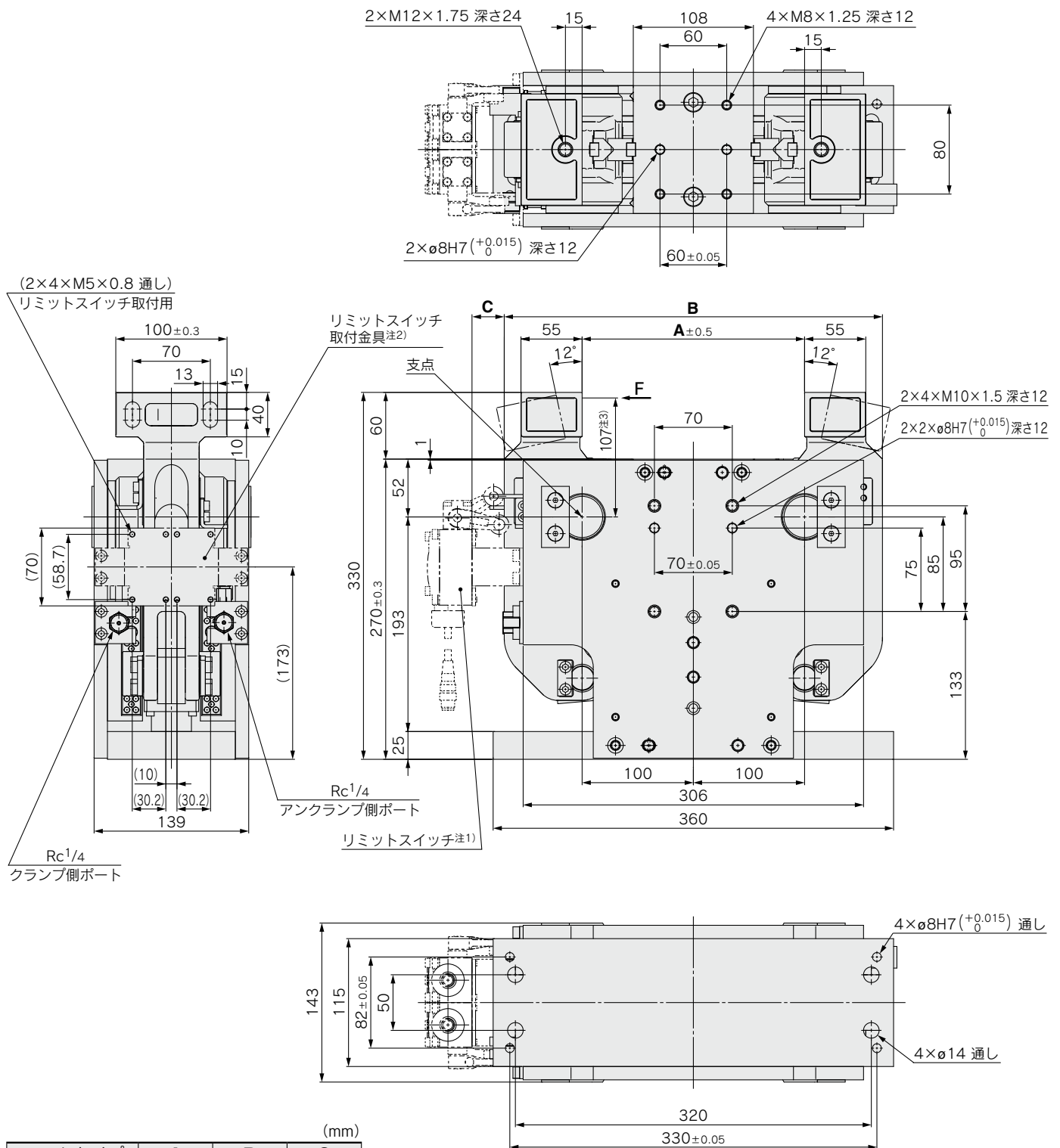
注) クランプ力の発生位置はP.107、108の図中をご参照ください。

WRF100

外形寸法図

WRF-T□/T型クランプアーム(保護カバーなし)

WRF100-T200, T240, T270



アームタイプ	A	B	C
T200	200	340	29
T240	240	360	19
T270	270	380	9

注1) リミットスイッチは製品に含みません。

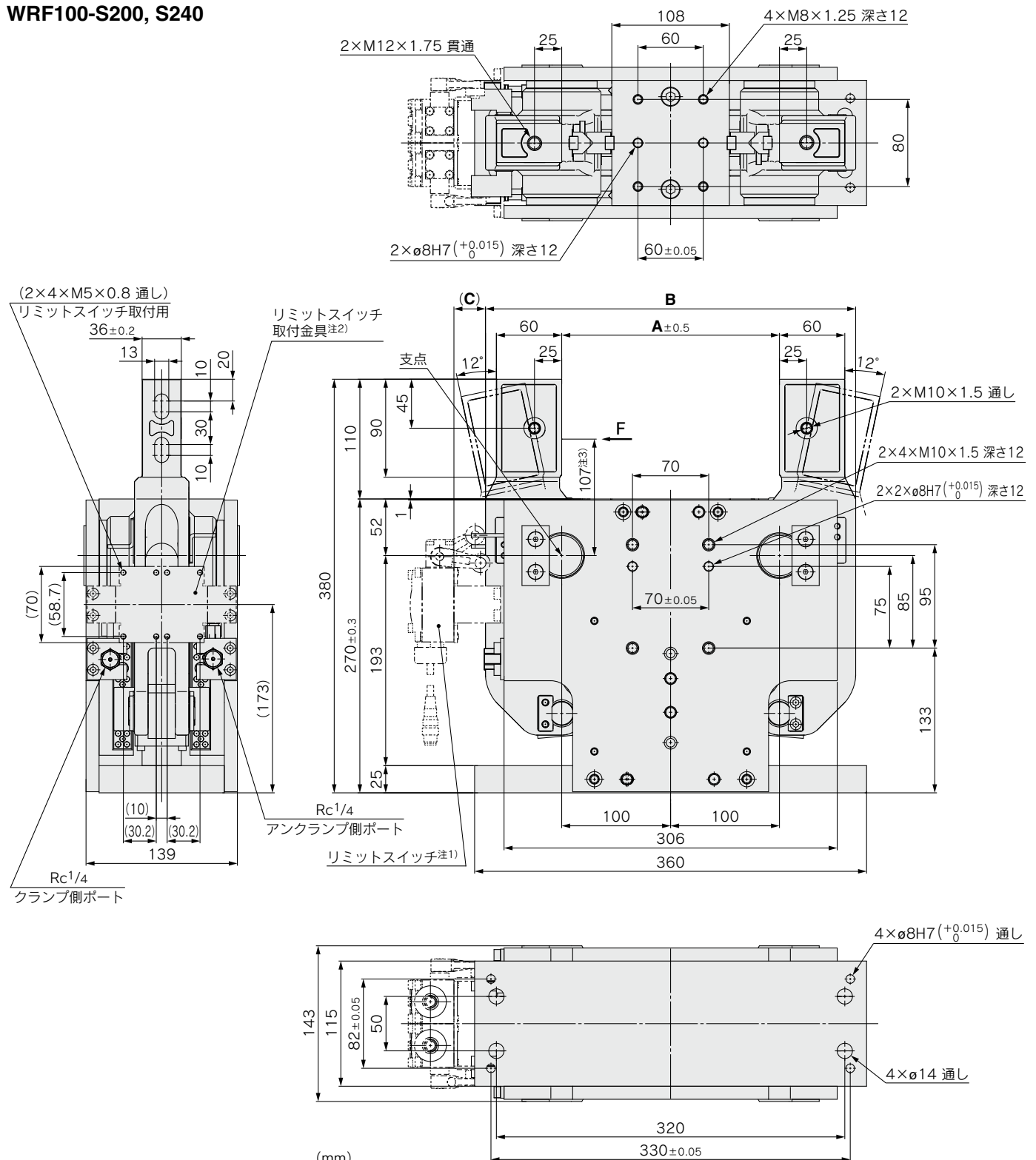
注2) リミットスイッチ取付時はリミットスイッチ取付金具(WRF-BK)を別途手配願います。リミットスイッチ取付金具はオプションです。詳細はP.110をご参照ください。

注3) 図中の記号Fは製品仕様で規定されるクランプ力発生位置を示します。

外形寸法図

WRF-S□/S型クランプアーム(保護カバーなし)

WRF100-S200, S240



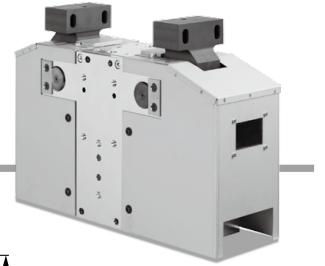
アームタイプ	A	B	C
S200	200	340	29
S240	240	360	19

注1) リミットスイッチは製品に含みません。

注2) リミットスイッチ取付時はリミットスイッチ取付金具(WRF-BK)を別途手配願います。リミットスイッチ取付金具はオプションです。詳細はP.110をご参照ください。

注3) 図中の記号Fは製品仕様で規定されるクランプ力発生位置を示します。

WRF100

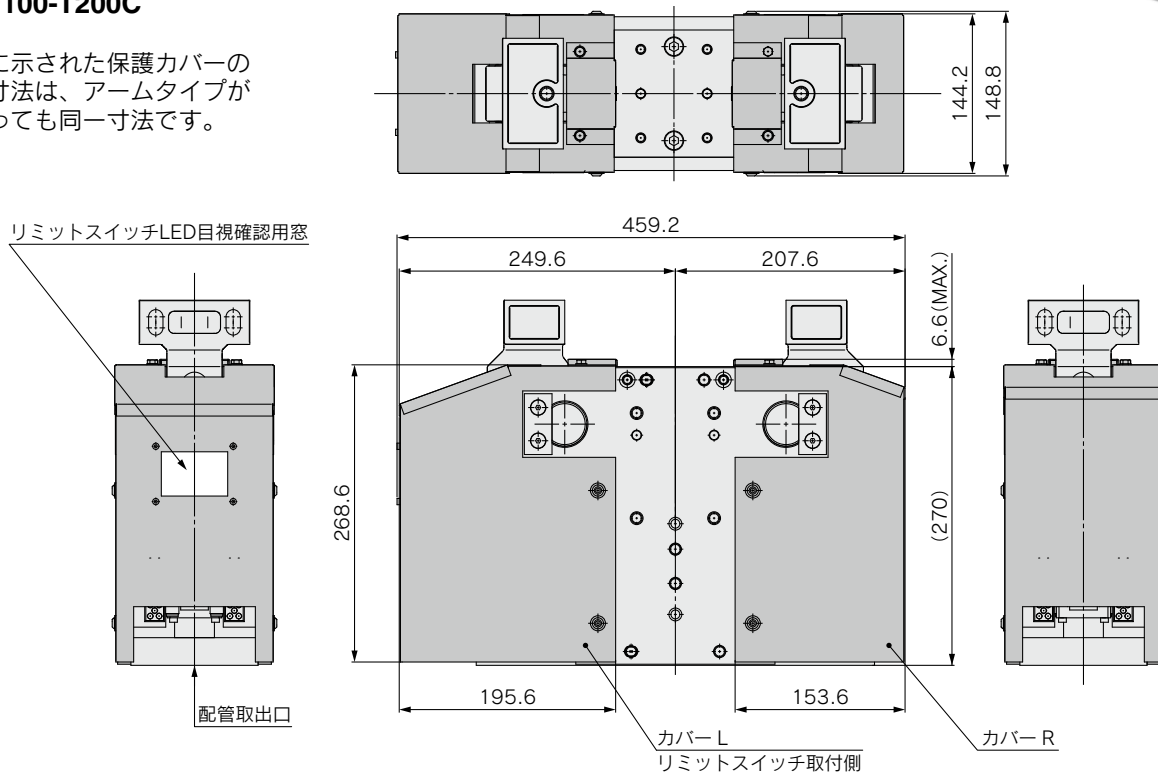


外形寸法図

WRF- $\overset{T}{S}$ □C／保護カバー付

WRF100-T200C

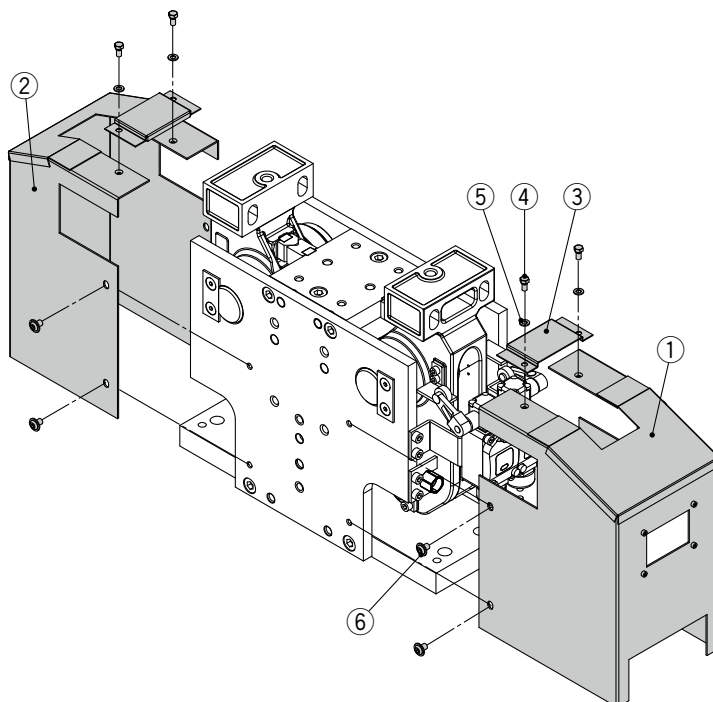
図中に示された保護カバーの外形寸法は、アームタイプが異なっても同一寸法です。



保護カバーキット(オプション)

保護カバーは後付け可能です。

保護カバー固定方法



適用製品	保護カバーキット品番	内容
WRF100-T200	WRF-C200	①カバーL(1ヶ)
WRF100-S200		②カバーR(1ヶ)
WRF100-T240	WRF-C240	③トップカバー(2ヶ)
WRF100-S240		④六角ボルト(4ヶ)
WRF100-T270	WRF-C270	⑤平座金(4ヶ)
WRF100-S270		⑥カバー取付ボルト(8ヶ)

カバーの取付ボルト締付トルク

部位	締付トルク(N・m)
④	3.0~4.0
⑥	5.0~7.0

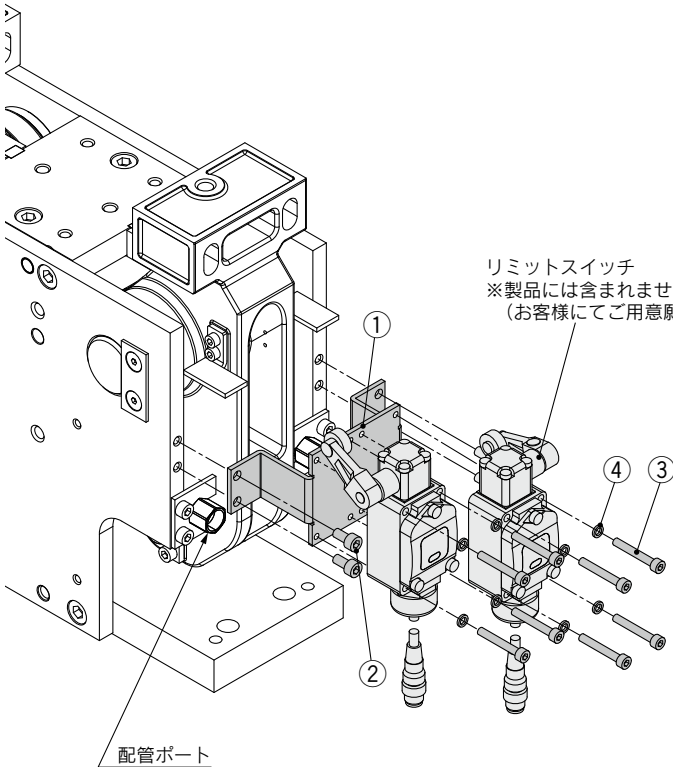
〈取付手順〉

- 作業時は、シリンダ内部のエアが排気されていることをご確認ください。
- カバーL(①)、カバーR(②)をシリンダ本体に取付けます。
なお、カバーL(①)はリミットスイッチ装着側に取付けてください。
- トップカバー(③)をカバーL(①)、カバーR(②)に取付けます。

リミットスイッチ取付金具(オプション)

リミットスイッチを取付ける金具です。

スイッチ取付金具固定方法



適用製品	リミットスイッチ取付金具品番	内容
全タイプに適用	WRF-BK	①スイッチ取付金具(1ヶ) ②金具取付ボルト(4ヶ) ③スイッチ取付用ボルト(8ヶ) ④平座金(8ヶ)

スイッチ取付金具の取付ボルト締付トルク

部位	締付トルク(N・m)
②	5.0~7.0
③	3.0~4.0

〈適用可能なリミットスイッチ品番〉
オムロン(株)製：WLG2-LDAS-DGJS03T
アズビル(株)製：1LS74-JWC-P025

- ※1 付属品取付時は、シリンダ内部のエアが排気されていることをご確認ください。
- ※2 リミットスイッチは配管ポートの反対面にも取付可能です。



WRF100 / 製品個別注意事項

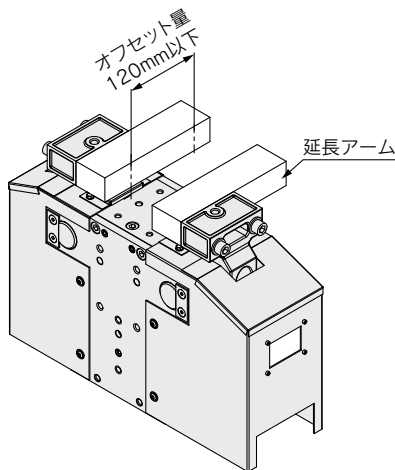
ご使用前に必ずお読みください。安全上のご注意につきましてはP.147、アクチュエータ／共通注意事項につきましては当社ホームページの「SMC製品取扱い注意事項」および「取扱説明書」をご確認ください。<http://www.smcworld.com>

設計上のご注意

⚠ 警告

① クランプ位置はオフセット量を120mm以下としてください。

オフセット量が大きいとシリンダに捻り方向の力が作用するため、部品の破損、摺動部の摩耗促進の恐れがあります。また、シリンダ摺動部のこじれなどの力の変化により、インパクト的な動作をする危険があります。



② 作業者に特に危険を及ぼす恐れのある場合には、保護カバーを取付けてください。

クランプ時は大きな把持力を発生します。クランプアームに人体が挟まれる恐れがある場合には、作業者が直接その場所に触れることができない構造にしてください。

③ シリンダの固定部や連結部が緩まない確実な締結を行ってください。特に振動が多い場所にシリンダを使用する場合には、確実な締結方法を採用してください。

④ 動力源の故障の可能性を考慮してください。

空気圧、電気、油圧等で制御される装置には、これら動力源に故障が発生しても、人体または装置に損害を引き起こさない対策を施してください。

⑤ 非常停止時の挙動を考慮してください。

作業者が非常停止をかけるか、または停電などシステムの異常時に安全装置が働き、機械が停止する場合、シリンダの動きによって人体および機器、装置の損傷が起こらないような設計をしてください。

⑥ 非常停止、異常停止後に再起動する場合の挙動を考慮してください。

再起動により、人体または装置に損傷を与えないような設計をしてください。また、シリンダを始動位置にリセットする必要がある場合には、安全な手動制御装置を備えてください。

⑦ エア遮断時のセルフロックは掛かりません。

エア遮断時においては、ワークを把持する力が発生しません。外力や振動などによりワークが外れる危険性がありますので、人体または装置に損害を引き起こさない対策を施してください。